

TBC U BEZDOMOVců

5 LET ZKUŠENOSTÍ S AKTIVNÍM VYHLEDÁVÁNÍM

**MUDr. Renata Vaverková a kolektiv
KHS Jihomoravského kraje
se sídlem v Brně**

23. Pečenkovy dny, Jihlava 2009

CÍL PROJEKTU:

**OCHRANA ZDRAVÍ
MAJORITNÍ SPOLEČNOSTI**

CHARAKTERISTIKA PROJEKTU

- Projekt WHO - BCA 04-05/3
- Původně dvouletý pilotní projekt
- Vycházel ze smlouvy o spolupráci mezi MZ ČR a Regionálním úřadem pro Evropu při WHO

- Řešitel:
- KHS Jihomoravského kraje ve spolupráci s
 - Magistrátem města Brna
 - odd. TRN Polikliniky Zahradníková
- Zahájení projektu - 2005

CÍLOVÁ SKUPINA MOTIVOVANÉHO VYHLEDÁVÁNÍ

- Jedinci v sociální nouzi bez domova
- Abusus alkoholu, toxikomanie
- Chudoba až bída
- Malnutrice
- Absence zdravotnické péče

BEZDOMOVECTVÍ A SOCIÁLNÍ EXKLUZE

- Fenomén doby, trvale narůstá od 80. let XX. století
- Charakteristiky:
 - Přetrvávání v čase a prostorová koncentrace
 - Patologické jednání
 - Vzdorování normám
 - Závislost na sociálním státu
 - Doprovázeno rozpadem tradičních hodnot, rodiny, sociálního zázemí

RIZIKO CHUDOBY (2006)

Domácnost typu EU	Riziko chudoby
Dvojice < 65 let	2,5
Dvojice > 65 let	4,9
Dvojice, 1 dítě	7,8
Dvojice, 2 děti	9,8
Jednotlivec < 65 let	14,4
Jednotlivec > 65 let	16,8
Dvojice, 3 a více dětí	28,7
Jednotlivec s dětmi	40,4

RIZIKO CHUDOBY (2006)

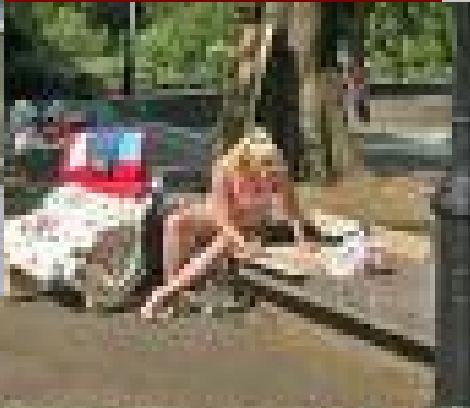
Dosažené vzdělání	Riziko chudoby
VŠ vzdělání (alespoň jeden)	2,0
SŠ vzdělání (alespoň jeden)	7,8
ZŠ vzdělání (oba)	26,5

Zdroj: FFS MU Brno

RIZIKO CHUDOBY (2006)

Okolnosti	Riziko chudoby
Pracující domácnost	3,5
Důchodecká domácnost	6,7
Nezaměstnaní	43,7

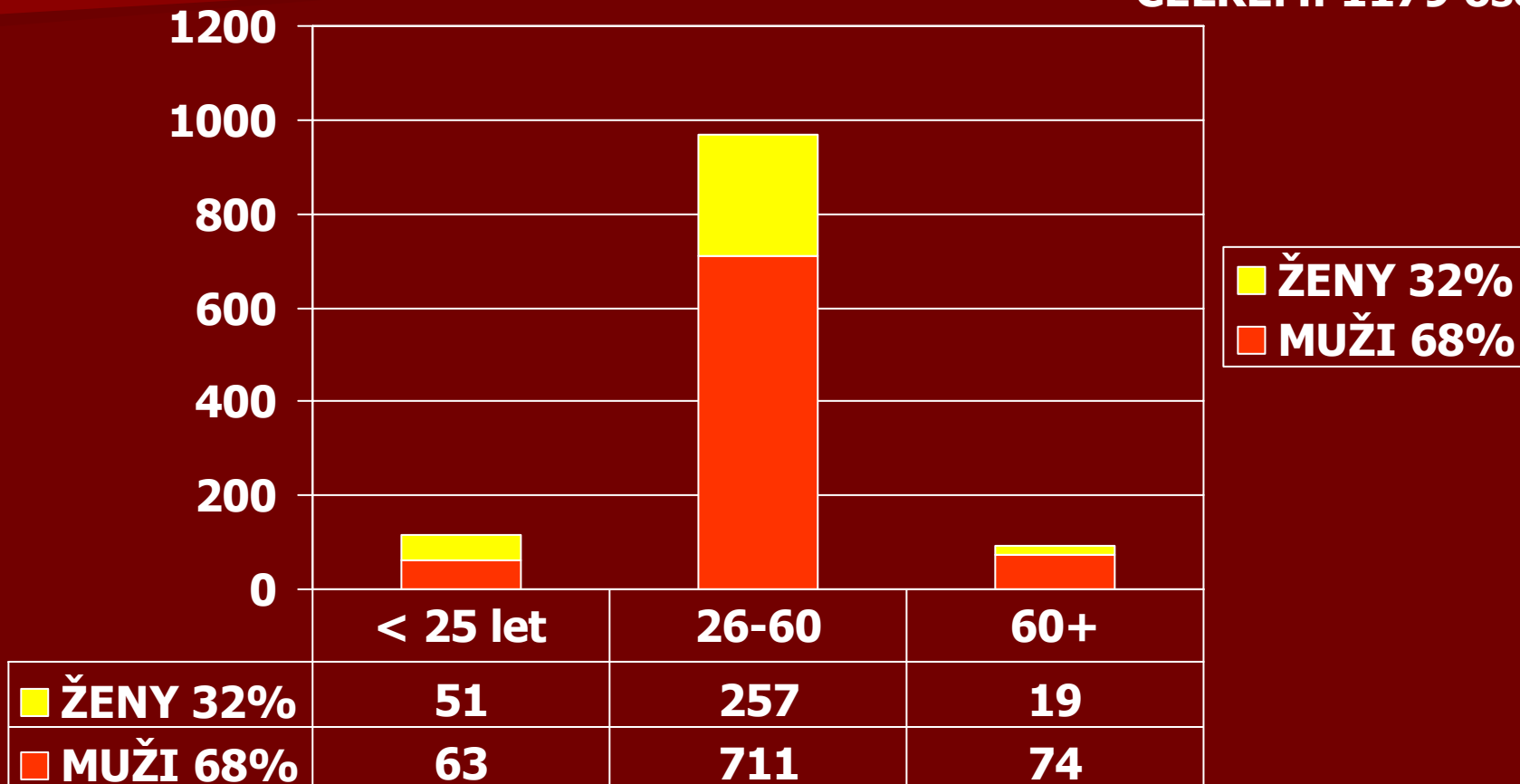
Zdroj: FFS MU Brno



SČÍTÁNÍ BEZDOMOVců V BRNĚ

1.3.2006, 20.00-22.00 hod.

CELKEM: 1179 osob

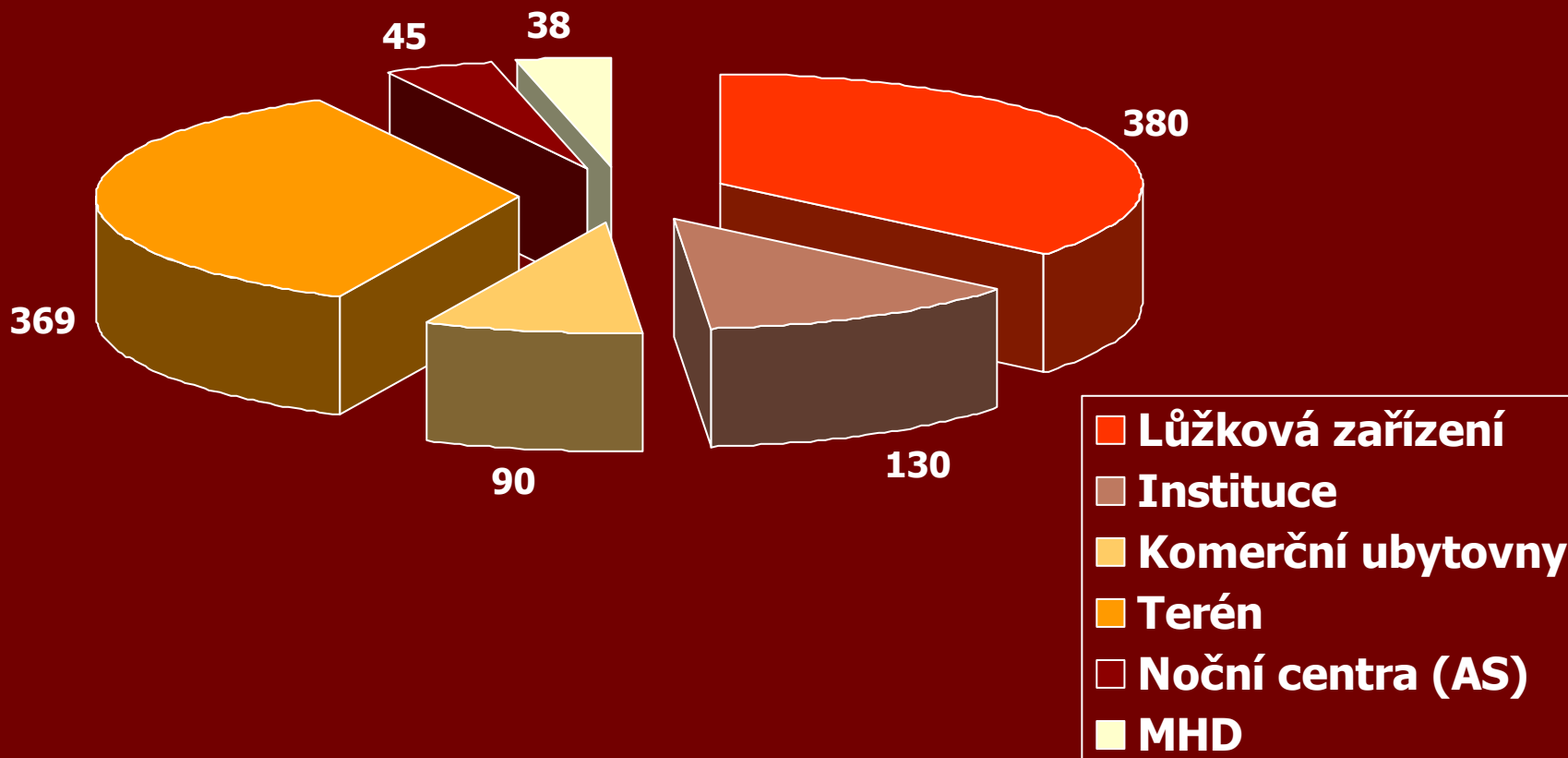


Zdroj: Magistrát města Brna

SČÍTÁNÍ BEZDOMOVců V BRNĚ

1.3.2006, 20.00-22.00 hod.

CELKEM: 1179 osob



Zdroj: Magistrát města Brna

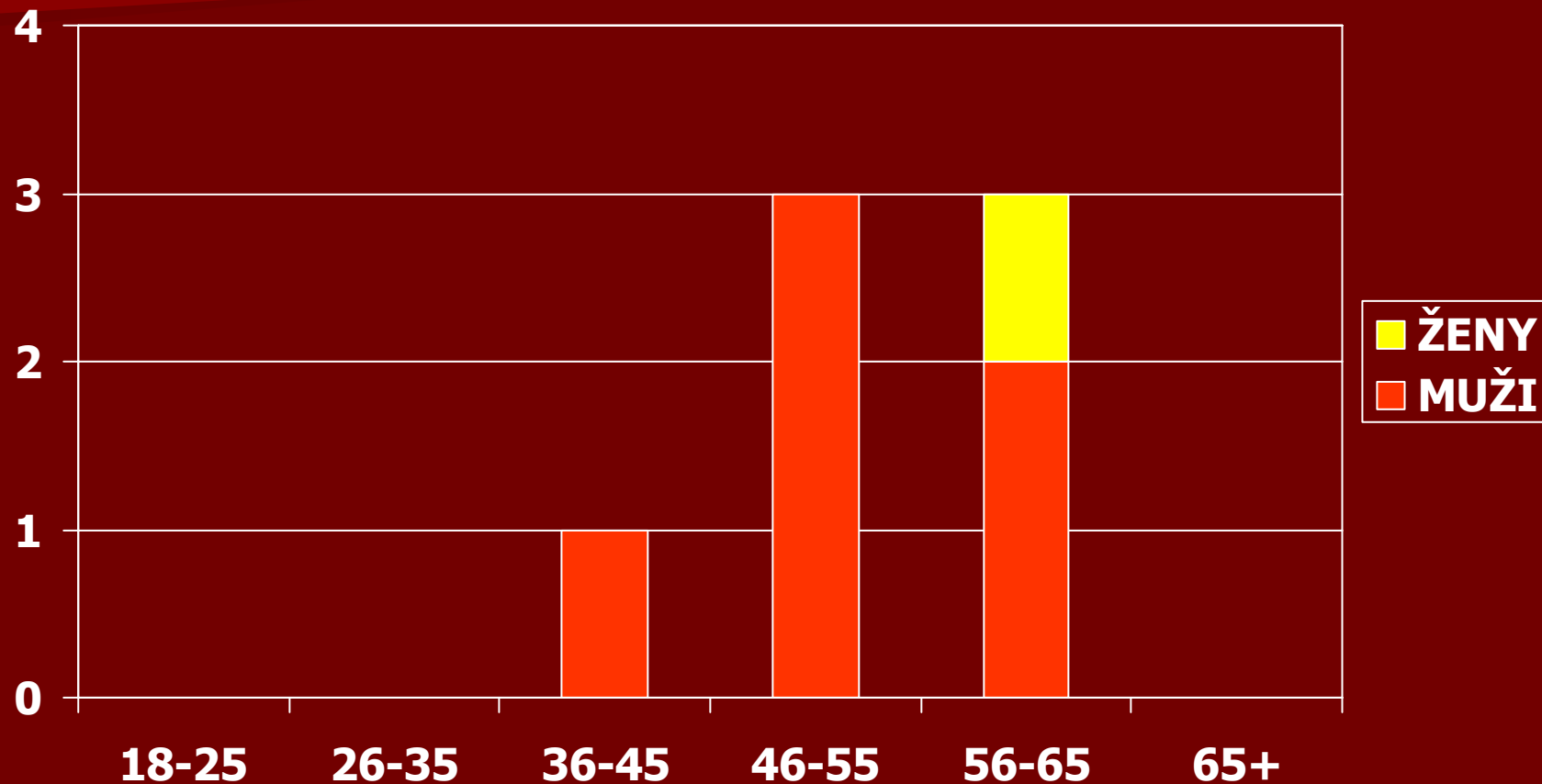
REALIZACE

- Výběr osob - sociální kurátoři MMB
- Vyšetření – Poliklinika Zahradníková, odd. TRN (klinické vyšetření, RTG snímek)
- Depistáže – KHS JMK
- Hospitalizace – FN Brno, klinika TRN
- Motivace bezdomovců a finanční zajištění – MMB
- Koordinace – KHS JMK

VÝSLEDKY 2005-2009

ROK	VYŠETŘENO	NÁLEZ TBC	NÁLEZ JINÝ
2005	566	4	6
2006	173	1	1
2007	247	1	5
2008	141	0	1
2009	132	1	3
CELKEM	1259	7	16

VĚKOVÁ DISTRIBUCE PŘÍPADŮ



TBC V POPULACI

- TBC v majoritní populaci ČR:
 - 1/10 000 obyvatel
- TBC v subpopulaci bezdomovců v Brně:
 - 1/200 bezdomovců

PODĚKOVÁNÍ

- Magistrát města Brna
- Odd. TRN Poliklinika Zahradníková
- Klinika TRN FN Brno

DĚKUJI ZA POZORNOST

