

# ***Clostridium difficile*** **v bratislavských nemocniciach** ***skrytá epidémia?***

**MUDr. Juraj Hanzen**  
**HPL spol. s r.o. Bratislava**

**24. Pečenkovy epidemiologické dny**  
**15. - 17. 9. 2010**  
**České Budějovice**



## ***Clostridium difficile***

**G+ anaeróbná palička**

**nozokomiálna patogénna baktéria**

**hnačka a/alebo pseudomembranózna**

**enterokolitída**

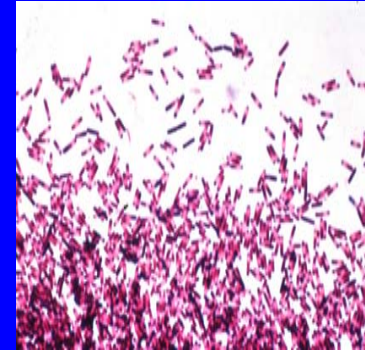
**po antibiotickej liečbe**

**pseudomembranózna enterokolitída (A a B)**

**hnačka (A)**

**toxín A enterotoxický**

**toxín B cytotoxický**



# Kolonizácia

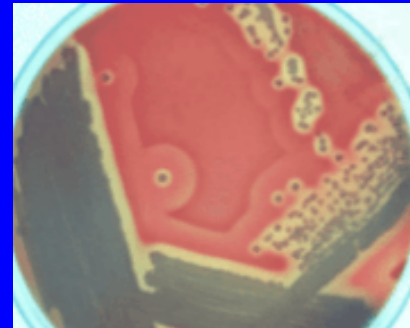
Deti do jedného roka 50 %

Deti > 2 roky a dospelí 3 - 5 %

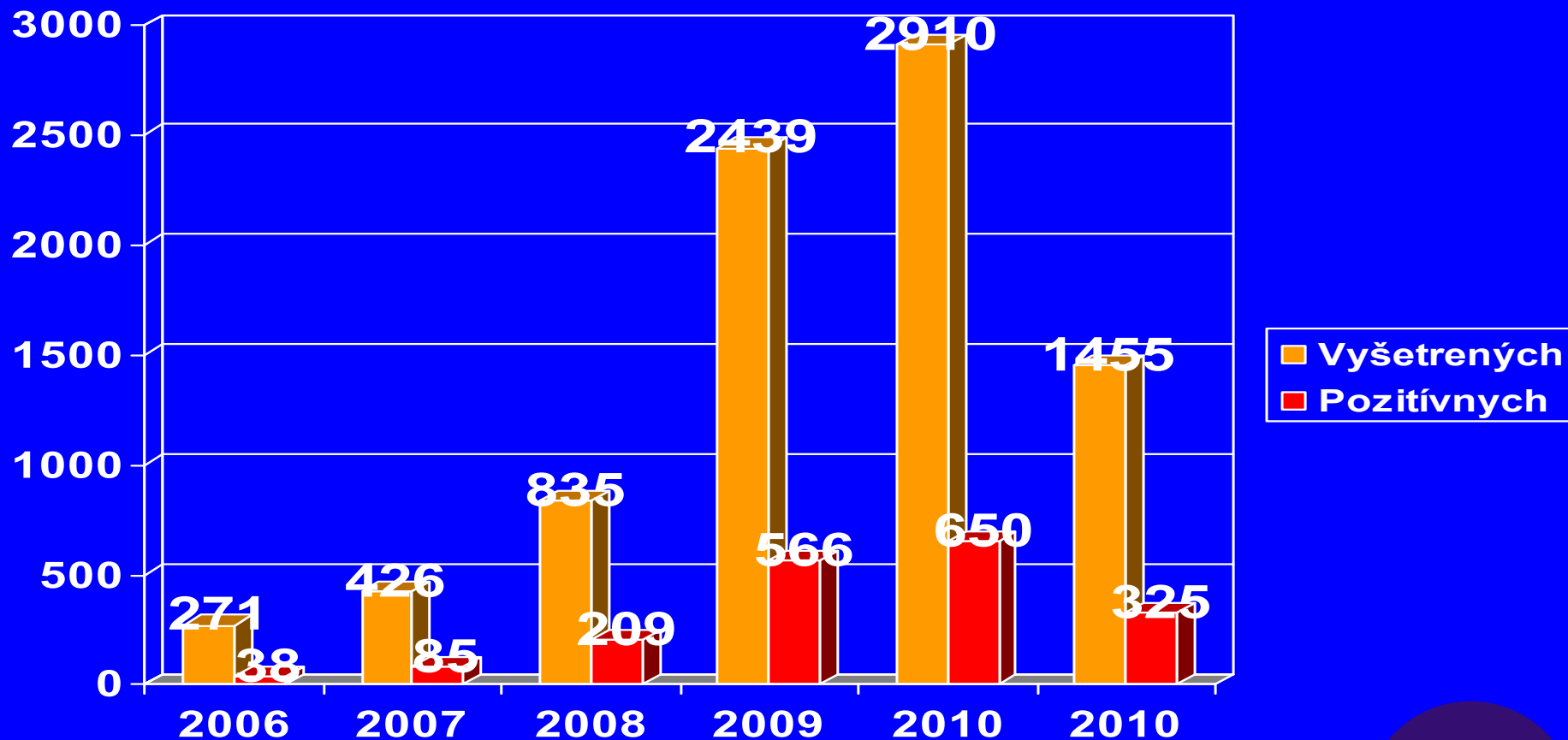
Dlhodobá hospitalizovaní 25 %

**PREČO?**

- laboratórna diagnostika založená na dôkaze prítomnosti toxínov A a B vo vzorkách stolice
- kultivácia podružná



# Nemocnice v Bratislave vzostup hnačiek, vzostup analýz (alebo naopak?)



Vaše spoľahlivé laboratórium

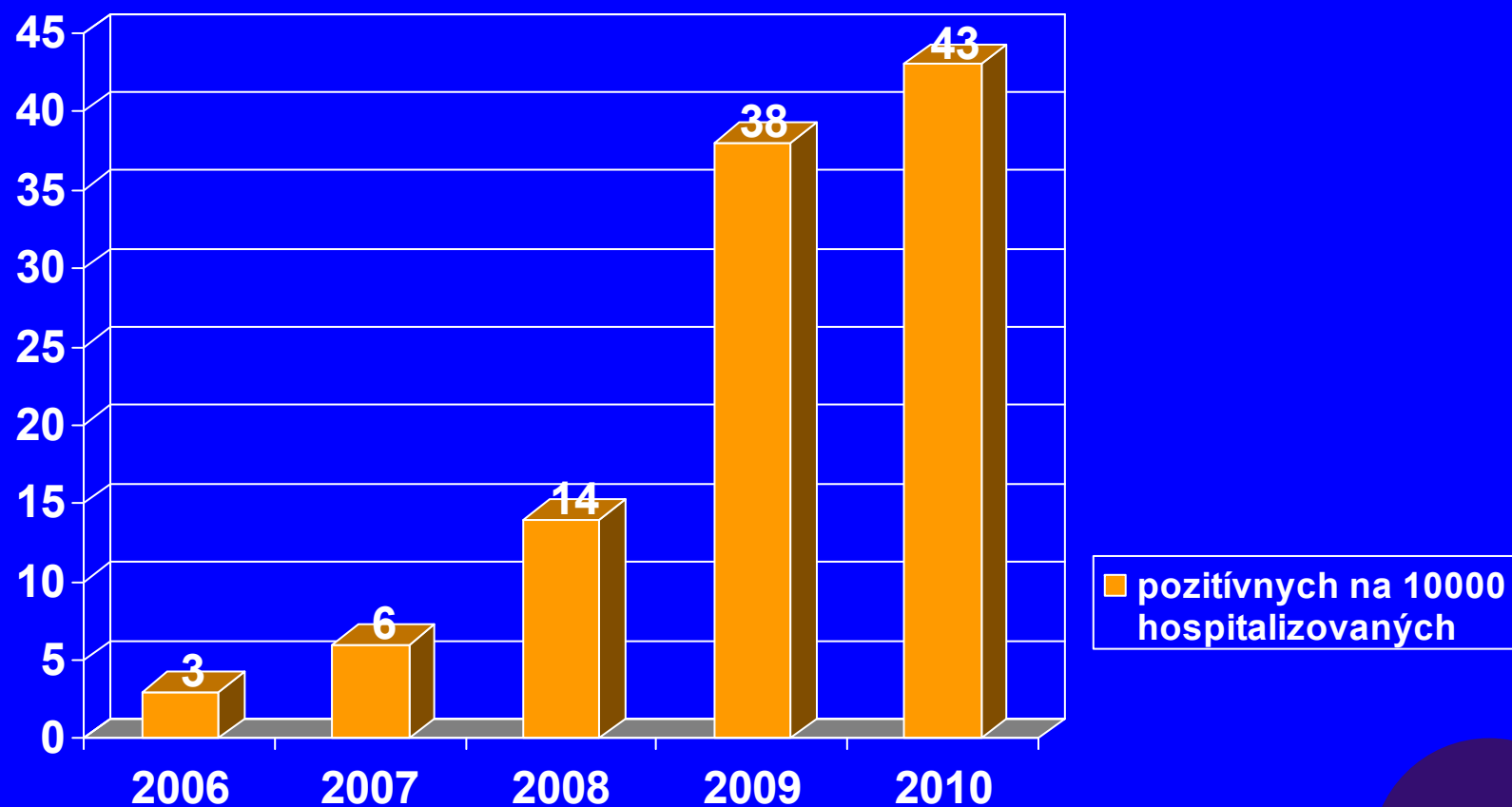
**HPL**<sup>®</sup>

# VZORKY A POZITÍVNE TESTY

2006	14,02 %
2007	19,95 %
2008	25,02 %
2009	23,20 %
2010 (1/2)	22,33%

**2007 – 2008 informačná kampaň**

## Počet hnačiek CD toxín+ na 10 000 pacientov

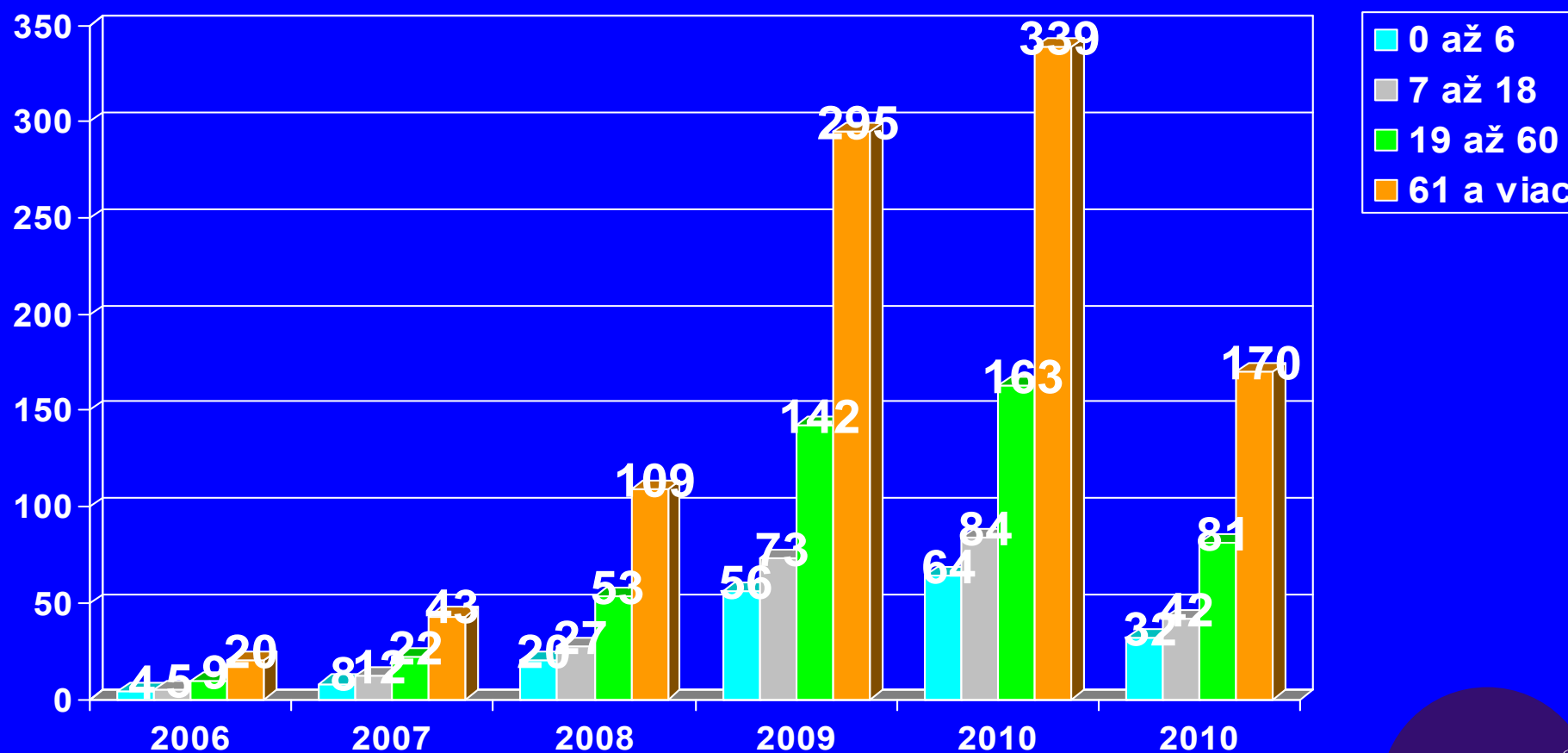


Vaše spoľahlivé laboratórium



# Ako je to s vekom?

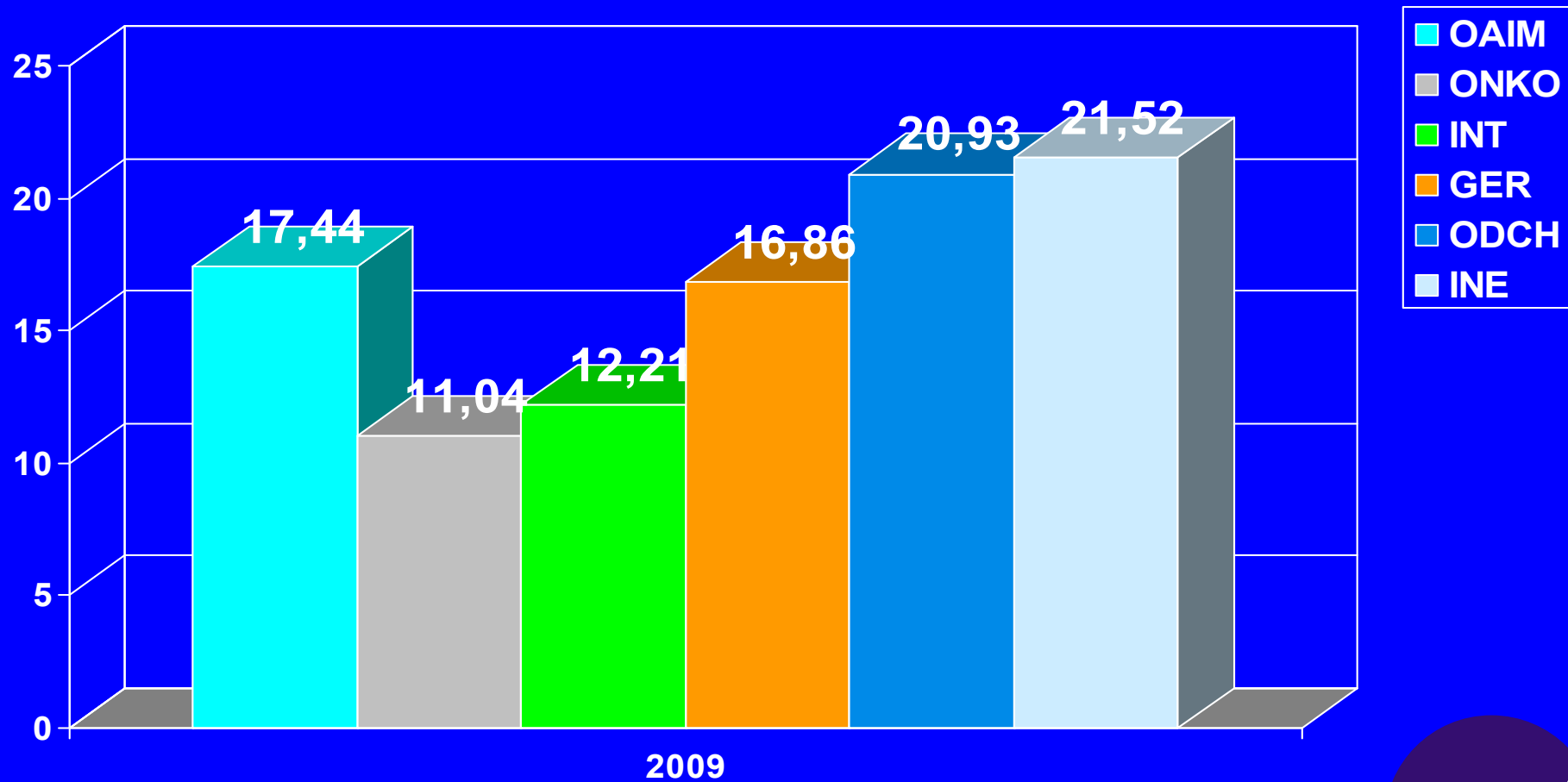
## Počet pozitívnych vzoriek v danej kategórii



Vaše spoľahlivé laboratórium

**HPL**<sup>®</sup>

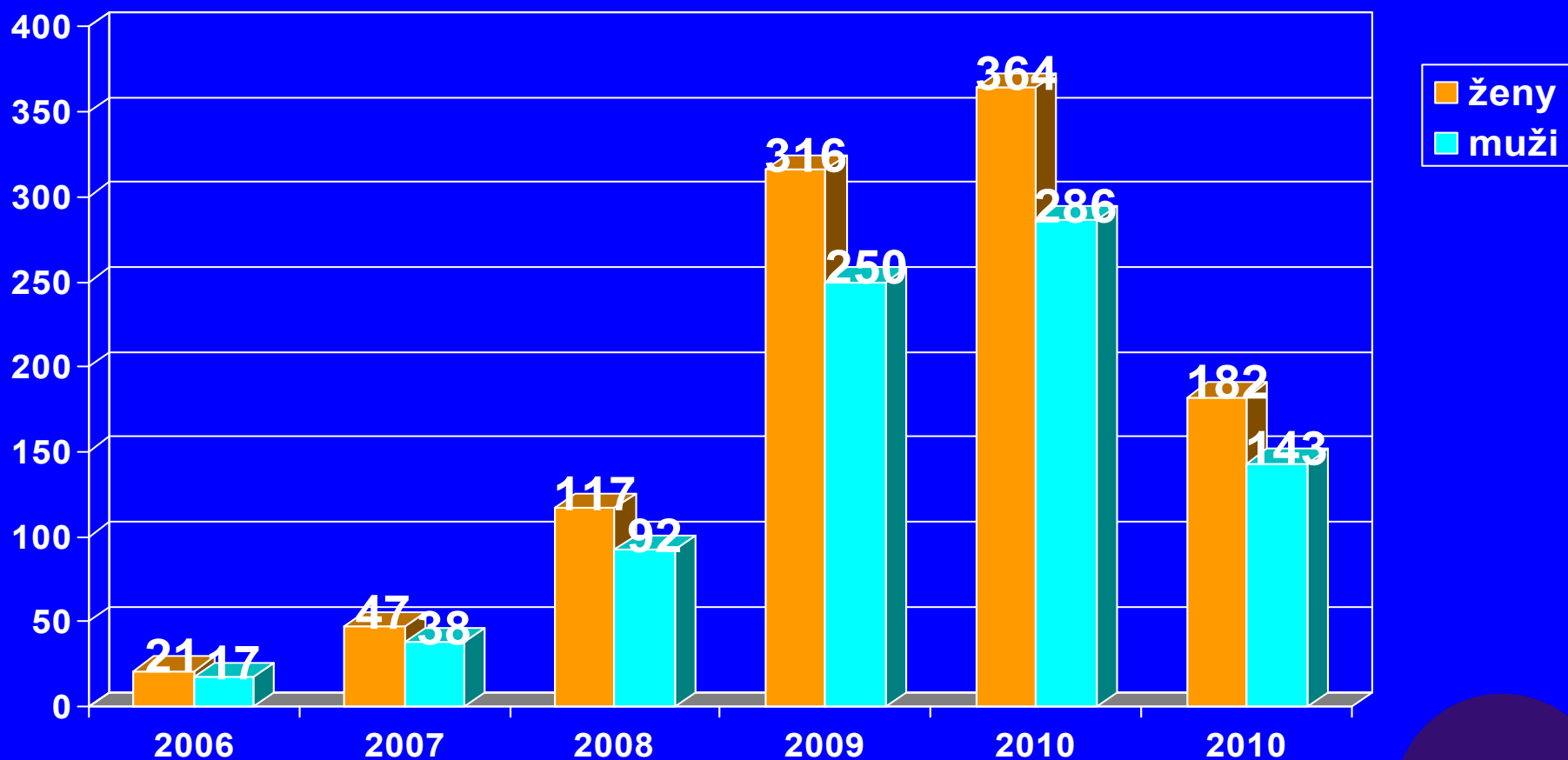
# Odkiaľ sú pozitívne vzorky?



Vaše spoľahlivé laboratórium



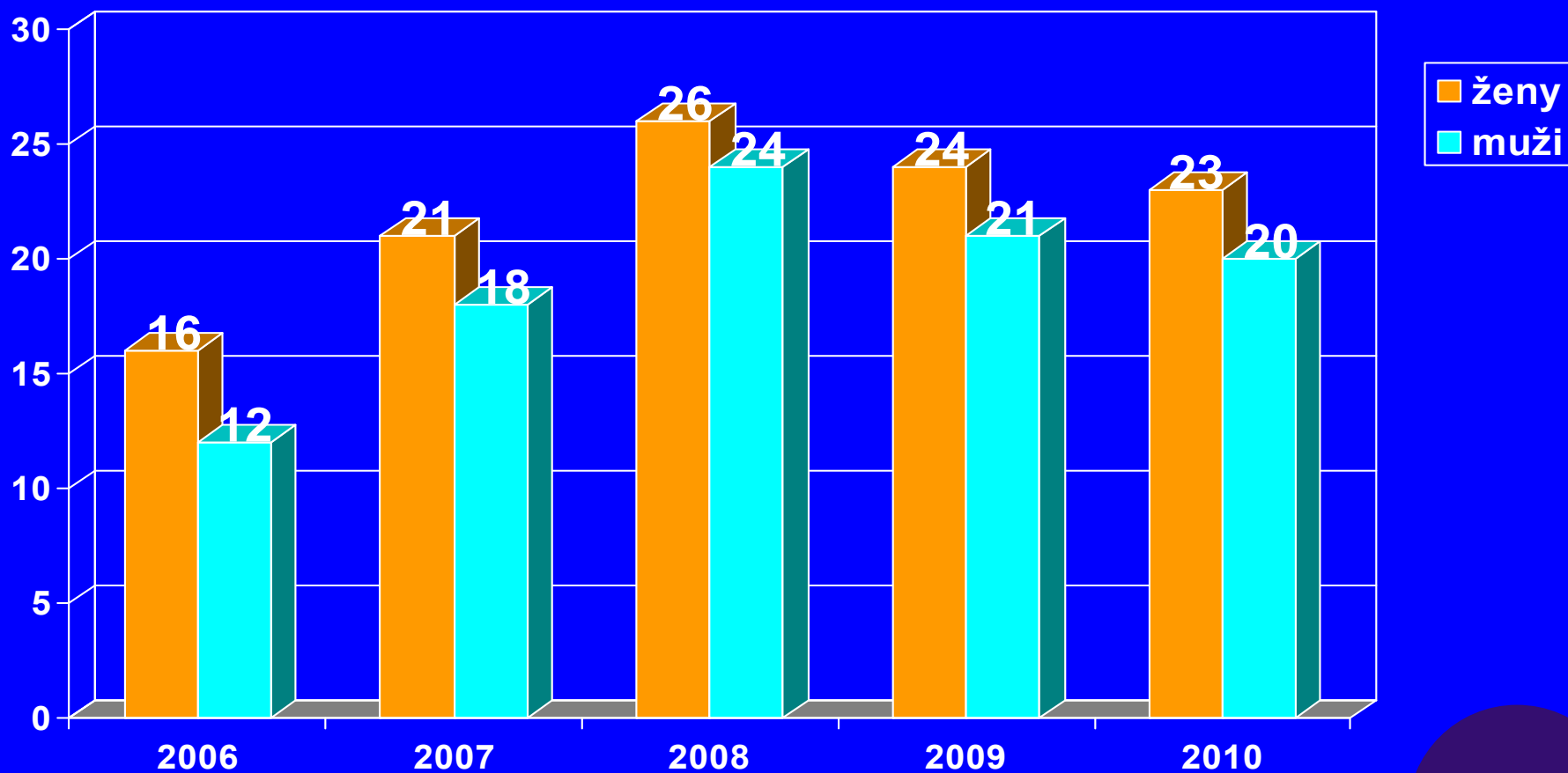
# Sú rozdiely medzi pohlavím? Počet pozitívnych vzoriek ženy/muži



Vaše spoľahlivé laboratórium

**HPL**<sup>®</sup>

# Sú rozdiely medzi pohlavím? % pozitívnych vzoriek ženy/muži



Vaše spoľahlivé laboratórium



**Je to epidémia?  
Je to lepšia diagnostika?**



Vaše spoľahlivé laboratórium

**HPL<sup>®</sup>**



**ĎAKUJEM ZA POZORNOST**

*Handwritten signature in white cursive script.*

---

Vaše spoľahlivé laboratórium

**HPL<sup>®</sup>**