

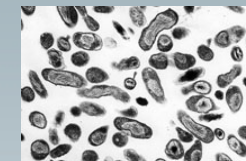
Epidemie Q horečky v Nizozemí a situace v ČR

Kateřina Fabiánová, Čestmír Beneš
SZÚ Praha

24. Pečenkovy epidemiologické dny, 15. – 17. 9.2010
České Budějovice



Epidemiologické charakteristiky



- ➔ **Původce:** *Coxiella burnetii*, G- tyčinka, obligatorní intracelulární parazit, odolný vůči vyschnutí a světelné expozici, v aerosolu přežívá i měsíce
- ➔ **Výskyt:** celosvětově, kromě Nového Zélandu
- ➔ **Rezervoár:** ovce, kozy, kočky, psi, hlodavci, ptáci, koně...klíšťata
 - ✓ USA: séroprevalence kozy 41,6 %, ovce 16,5 %, dobytek 3,4%¹
 - ✓ Přežívání v amébách až 6 týdnů²
- ➔ **Přenos:**
 - ✓ vzduchem vdechnutím kontaminovaného prachu
 - ✓ přímým kontaktem s infikovanými zvířaty nebo materiálem
 - ✓ pitím kontaminovaného nepasterizovaného mléka
 - ✓ při krevní transfúzi
 - ✓ transplacentárně²
 - ✓ sexuálně³
 - ✓ přísátím infikovaného klíštěte?
- ➔ **Inkubační doba:** 2 – 3 týdny (3 – 30 dní)
- ➔ **Vnímavost:** všeobecná, imunita po proběhlém onemocnění bývá celoživotní
- ➔ **Riziková skupina:** farmáři, veterináři, pracovníci na jatkách, v laboratořích..., osoby s postižením srdečních chlopní
- ➔ **Klinický průběh:** podle velikosti infekční dávky
 - ✓ asymptomatický průběh (až 60 %)
 - ✓ akutní – atypická pneumonie, hepatitida
 - ✓ chronická forma (2-5 % z ak.) za 2 -20 let po primoinfekci - endokarditida
 - ✓ u těhotných častější aborty, předčasné porody, nízká poporodní váha dětí
- ➔ **Mortalita:** u chronické formy 5 - 50 %, až 65 % u pacientů s postižením chlopní⁴



Situace v Nizozemí 2007-2010



2007-2009 nárůst případů Q horečky v chovech koz a ovcí

- ➔ Postupně nárůst lidských onemocnění - všechny dosud hlášené případy splňovaly kritéria definice případu onemocnění Q horečkou:
 - ✓ horečka,
 - ✓ pneumonie,
 - ✓ hepatitida v kombinaci s pozitivními laboratorními testy (izolace *C.b.*, PCR, protilátky)

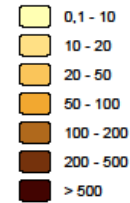
- ➔ **2007** - 168 potvrzených případů lidské Q horečky
- ➔ **2008** - 1000 potvrzených případů
- ➔ **2009**
 - ✓ 2 357 potvrzených případů (459 osob hospitalizováno, 9 úmrtí),
 - ✓ 59 % osob s potvrzeným onemocněním žilo v okruhu 5 km od „pozitivních“ farem
 - ✓ lidé žijící v okruhu 2 km mají vyšší riziko onemocnět než lidé žijící nad 5 km (RR 31,9)

- 93 farem pozitivních (od prosince 2009 do 30. srpna 2010)

Gemeelde Q-koortspatiënten 2009

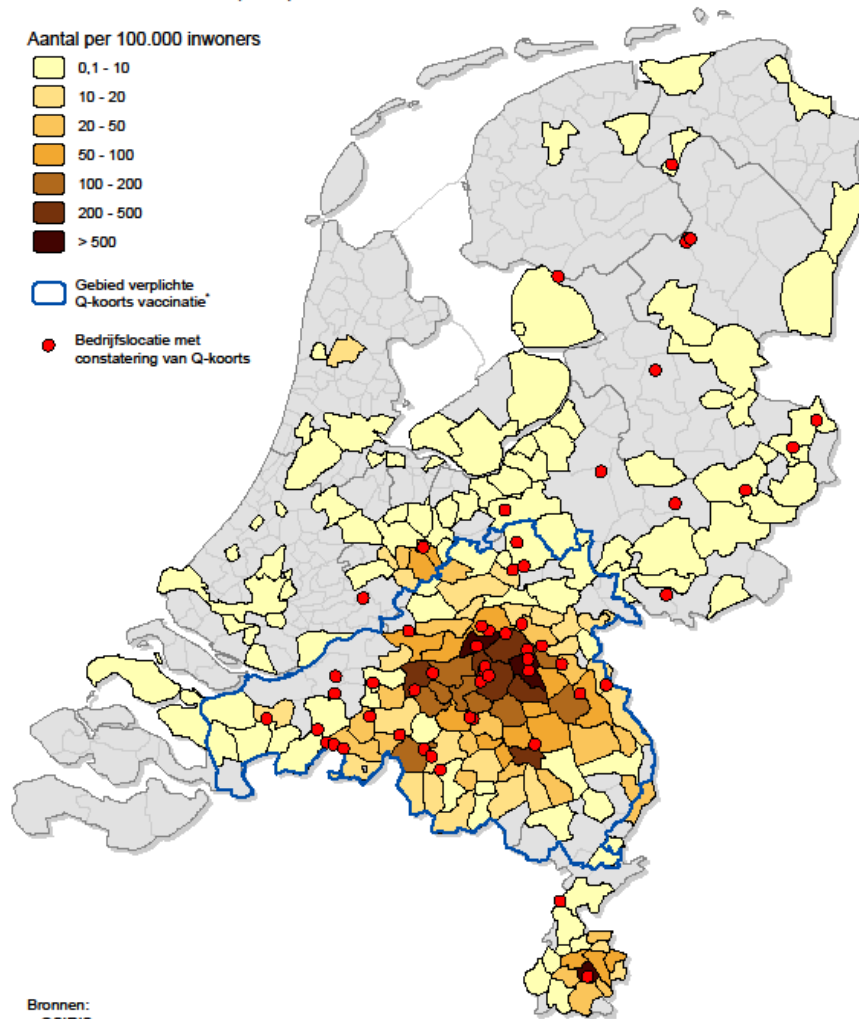
Incidentie per gemeente
1-1-2009 t/m 16-12-2009 (10:00)

Aantal per 100.000 inwoners



Gebied verplichte Q-koorts vaccinatie*

Bedrijfslocatie met constatering van Q-koorts



Bronnen:
- OSIRIS
- CBS (2009)
- Voedsel en Waren Autoriteit (16-12-2009)

*) Gebied waar in 2009 vaccinatie tegen Q-koorts verplicht is voor schapen en geiten op professionele melkgeiten- en melkschapebedrijven en op bedrijven met een publiekfunctie.
Bron: Ministerie van LNV

rivm

Q-koorts 27-08-2010

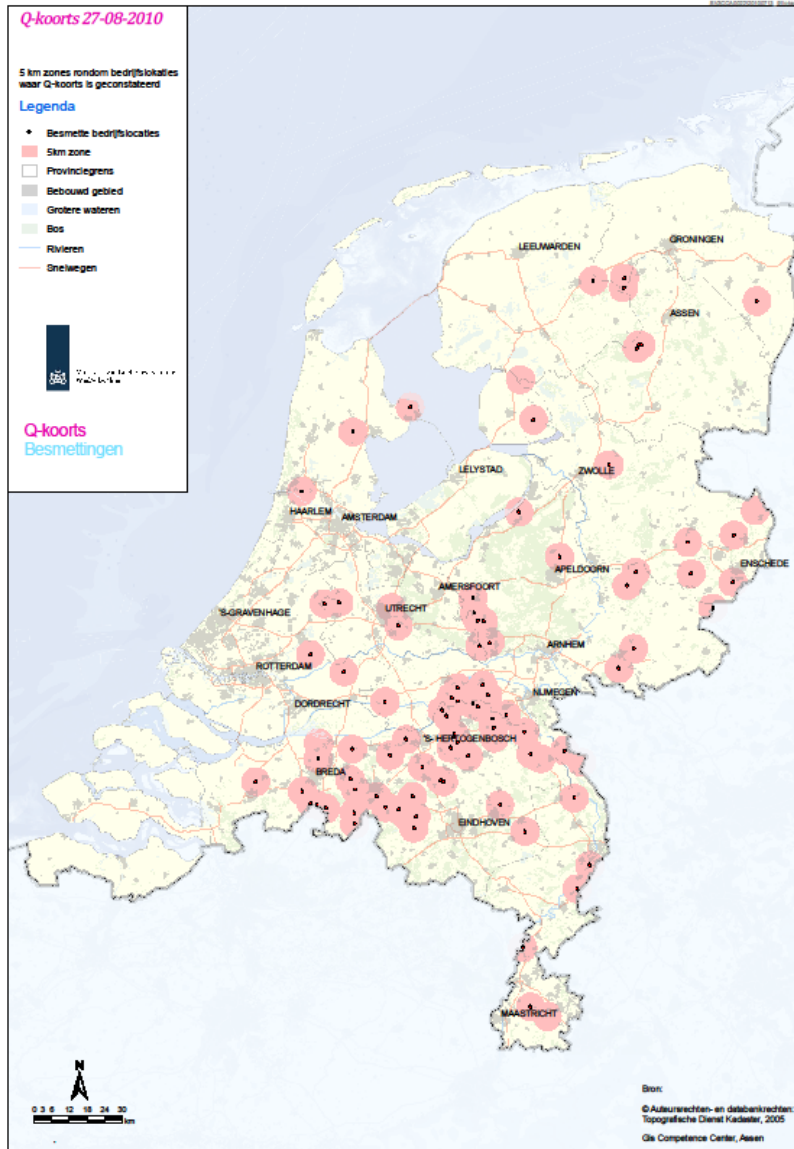
5 km zones rondom bedrijfslocaties waar Q-koorts is geconstateerd

Legenda

- Besmette bedrijfslocaties
- 5km zone
- Provinciegrens
- Bebouwd gebied
- Grote wateren
- Bos
- Rivieren
- Sneelwegen



Q-koorts
Besmettingen



Bron:
© Auteursrechten- en databankrechten:
Topografische Dienst Kadaster, 2005
Gis Competence Center, Assen



Hlavní zavedená opatření v Nizozemí

- Likvidace zvířat (zejména březích)
- Očkování zvířat v chovech - farmy nad 50 zvířat (mléčné kozí a ovčí farmy)
- Testování mléka z farem s více jak 50ti mléčnými zvířaty
- Pasterizace mléka
- Informování veterinářů, lékařů, veřejnosti, edukace osob v riziku, pravidelně aktualizovaný seznam „pozitivních“ farem (www.vwa.nl)
- Od 15.3.2010 v NL skrínig dárců krve z rizikových oblastí
- Vyšetřování těhotných v oblastech s vysokou incidencí onemocnění
- Příprava na očkování osob v riziku v NL, plošná vakcinace ne: na 1. místě osoby s onemocněním srdce, s umělými chlopněmi nebo s prodělanou endokarditidou

Situace v Evropě (země EU a EEA/EFTA)

- ➡ Povinně hlášené onemocnění v EU
- ➡ Několik případů ročně v celé EU
 - ✓ 2006 – 583 hlášených případů
 - ✓ 2007
 - 637 hlášených případů, incidence 0,16/100 000 obyvatel
 - Slovinsko - 93 případů, incidence 4,6/100 000 obyvatel
 - Nizozemí – 168 případů, incidence 1,03/100 000 obyvatel
- ➡ Většina hlášených případů dospělí (poměr muži:ženy 1,8)
- ➡ Více případů v letních měsících
- ➡ Chybná dg onemocnění, podhlášenost onemocnění
- ➡ Séroprevalence podle studií 1-60 %

Zdroj:

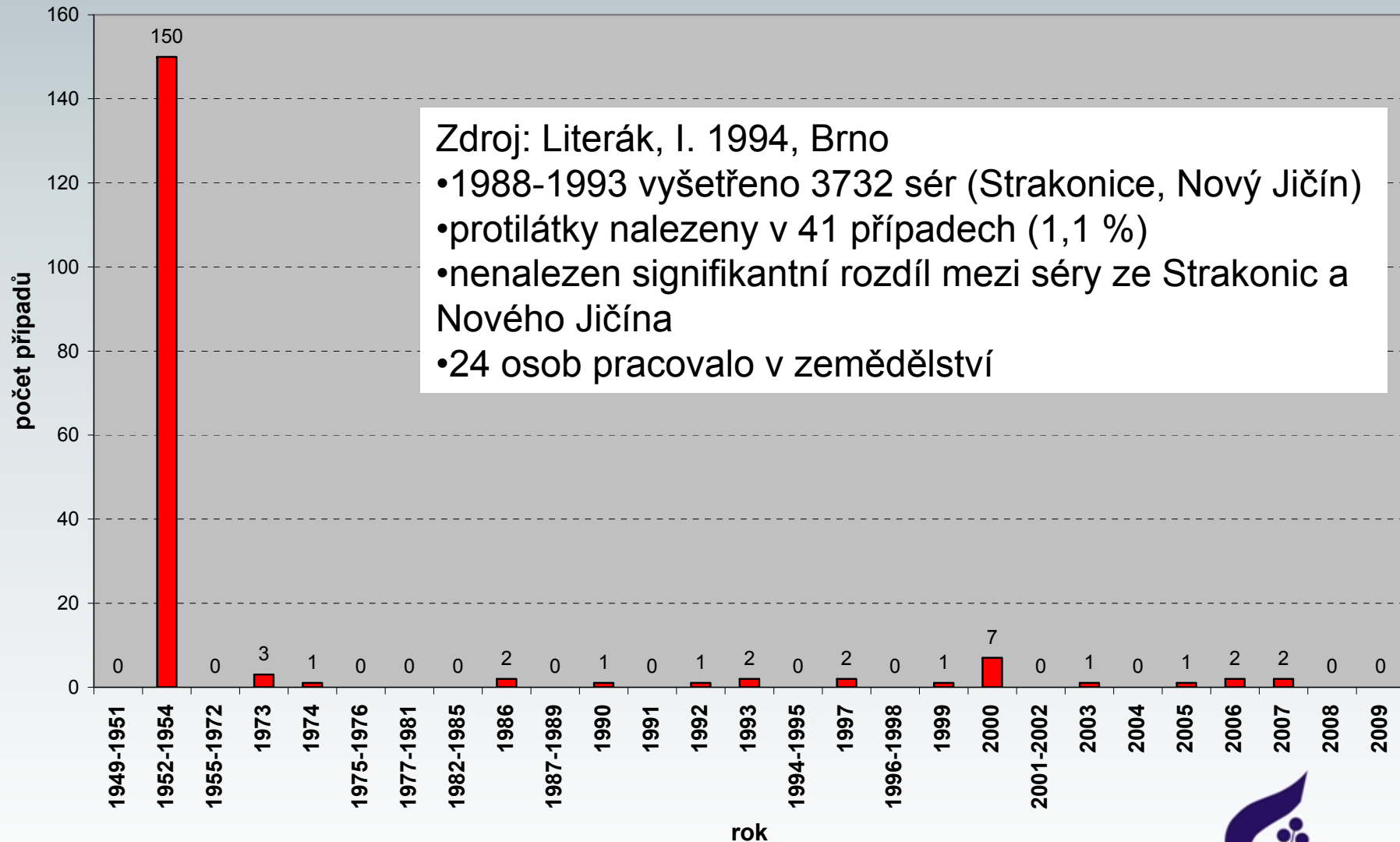
Coulombier D., Eurosurveillance, 2010, Surveillance report, ECDC, 2009



Q horečka, EU a EEA/EFTA, potvrzené případy podle věku a pohlaví, 2007



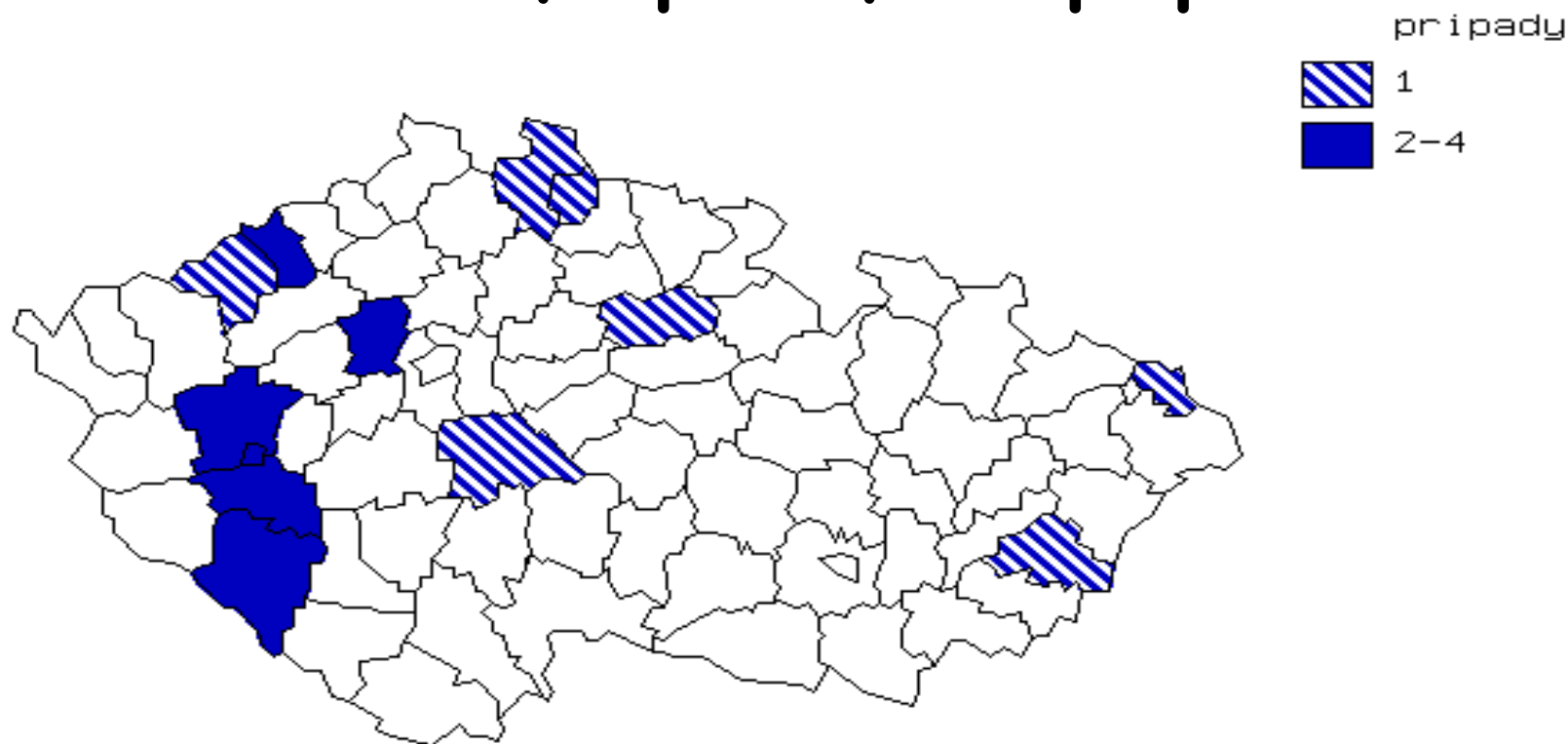
Počty případů Q horečky, ČR, 1952-2009



Zdroj: ÚZIS, ISPO, EPIDAT



Okresy hlásící Q horečku (A78 10.MKN), 1982-2009, ISPO, Epidat, 22 případů



Závěr

- Vyhnout se kontaktu s placentou, potracenými plody ovcí, koz a dobytka
- Jíst a pít pouze pasterizované mléko a mléčné produkty
- Karanténa importovaných zvířat
- Osoby pracující v blízkosti březích zvířat
možnost očkování
 - ✓ celobuněčná – inaktivovaná vakcína, běžně používaná v Austrálii - Q-VAX® Q Fever Vaccine and Q-VAX® Skin Test (AUST R 100517 & 100518)
- Osoby s chronickým srdečním onemocněním chlopní nebo po náhradě chlopní, těhotné ženy a imunosuprimované osoby – zvýšená opatrnost

Děkuji za pozornost!

